



It is time to move – en dit kan niet beter tot uiting worden gebracht in onze nieuwe collectie semi-orthopedische dames- en herenschoenen!

U vindt hier 19 trendy modellen welke wij hebben ontwikkeld op onze damesleest **180K** en deze modellen zijn met name geschikt voor de **diabetische voet**. Van deze 19 modellen zijn er 15 geproduceerd over een nieuwe PU-loopzool welke de schoenen een sportief (sneakers!) en eigentijds karakter geven. De 4 resterende modellen zijn uitgerust met een lichtgewicht EVA-onderwerk. Beide zooltypes zijn eenvoudig te verlijmen en aan te passen. Ook treft u in deze brochure een **4-tal herenschoenen** aan die ook met name geschikt zijn voor de **diabetische voet**.

NIEUW !!! 8 MODELLEN UIT DE DAMES KOLLEKTIE ZIJN NU OOK LEVERBAAR IN EEN 2E WIJDTE : N180M (zie de modelbeschrijving)

Deze nieuwe collectie kent de volgende eigenschappen:

- Alle modellen zijn geproduceerd over onze gebroken damesleest N180K en N180M en herenleest N39K – d.w.z. dat de voorvoetpartij een K-wijdte is en de hielpartij is in breedte J. De voorvoetpartij is uitgevoerd in een zgn. “natuurvorm” waardoor de teenpartij over meer ruimte beschikt. De smallere hielpartij zorgt ervoor dat de schoenen niet gaan slippen in de hiel!
- Alle modellen zijn vervaardigd met het “Xsensible –Inside-Stretchleder” – voor optimaal comfort!
- De schoenen zijn voorzien van een “diabetische voering” – deze voering is zeer comfortabel , neemt vocht voldoende op en kan – in tegenstelling tot leder – niet hard worden wanneer deze voering in aanraking komt met vocht. Dus uitermate geschikt voor de diabetische voet.
- Ook zijn de schoenen voorzien van een standaard kurk-leder voetbed en een ruimtezool van 5mm. Totaal is er 10mm beschikbaar aan ruimte voor een individueel voetbed.
- Optioneel kunnen wij verstijvingszolen los bijleveren.
- De schoenen zijn leverbaar in damesmaten 3 t/m 9 en herenmaten 6 t/m 12.(inclusief 1/2 maten).
- Sportieve PU onderwerken of uitgevoerd met een lichtgewicht EVA onderwerk.

7004 Ilse Lace

Maten: 3 – 9 (UK) | Leest: N180K/M | Zool: PU Sport



Art. 70054.2.414

- Taupe leather met taupe stretch silky-leather
Leest: N180K



Art. 70054.2.801

- Grey Fantasy leather met grey stretch silky-leather
OOK LEVERBAAR IN LEEST N180M
Leest: N180K/M



Art. 70054.3.001

- Black Fantasy leather met black stretch leather
Leest: N180K



Art. 70054.2.417

- Taupe Fantasy leather met taupe stretch silky-leather
Leest: N180K

7006 Irma Lace

Maten: 3 – 9 (UK) | Leest: N18oK/M | Zool: PU Sport



Art. 70056.2.430

- Sand nubuk/leather met sand stretch silky-leather
OOK LEVERBAAR IN LEEST N18oM
Leest: N18oK/M



Art. 70056.4.001

- Black nappa/suede/patent met black stretch suede
OOK LEVERBAAR IN LEEST N18oM
Leest: N18oK/M



Art. 70056.3.101

- White nappa leather met white stretch leather
Leest: N18oK

7104 Iris

Maten: 3 – 9 (UK) | Leest: N18oK | Zool: PU Sport



Art. 70058.2.414

- Taupe leather met taupe stretch silky-leather
Leest: N18oK



Art. 70058.2.430

- Sand leather met sand stretch silky-leather
Leest: N18oK

7102 Ilke Velcro

Maten: 3 – 9 (UK) | Leest: N18oK/M | Zool: PU Sport



Art. 70057.2.430

- Sand leather met sand stretch silky-leather
Leest: N18oK



Art. 70057.2.417

- Taupe Fantasy leather met taupe stretch silky-leather
OOK LEVERBAAR IN LEEST N18oM
Leest: N18oK/M



Art. 70057.2.001

- Black leather met black stretch silky-leather
OOK LEVERBAAR IN LEEST N18oM
Leest: N18oK/M

7000 Ingrid Velcro

Maten: 3 – 9 (UK) | Leest: N180K/M | Zool: PU Sport / EVA

Art. 70053.2.001

- Black leather met black stretch silky leather
OOK LEVERBAAR IN LEEST N180M
Leest: N180K/M | Zool: PU Sport



Art. 70053.2.830

- Anthracite nappa leather met anthracite stretch silky-leather
OOK LEVERBAAR IN LEEST N180M
Leest: N180K/M | Zool: EVA



7102 Polish Velcro

Maten: 3 – 9 (UK) | Leest: N18oK | Zool: EVA



Art. 70037.4.001

- Black leather met black stretch suede
Leest: N18oK



Art. 70037.4.501

- Taupe leather met taupe stretch suede
Leest: N18oK

7001 Carmen Lace

Maten: 3 – 9 (UK) | Leest: N18oK | Zool: EVA



Art. 70052.2.001

- Black leather/patent met black stretch silky-leather
Leest: N18oK

7201 Isa

Maten: 3 – 9 (UK) | Leest: N18oK | Zool: PU Sport



Art. 70059.2.002

● Black Fantasy leather met black stretch silky-leather
Leest: N18oK

7203 Claudia Lace *(met ritssluiting)*

Maten: 3 – 9 (UK) | Leest: N18oK/M | Zool: PU Sport



Art. 70055.2.001

● Black nubuk met black stretch silky-leather
OOK LEVERBAAR IN LEEST N18oM
Leest: N18oK/M





7501 Orlando Lace

Maten: 6 – 12 (UK) | Leest: N39K | Zool: PU



Art. 70048.3.001

● Black leather met black stretch leather

7501 Orlando Velcro

Maten: 6 – 12 (UK) | Leest: N39K | Zool: PU



Art. 70049.3.001

● Black leather met black stretch leather

7508 Stone Velcro

Maten: 6 – 12 (UK) | Leest: N39K | Zool: PU

Art. 70041.2.301

- Brown leather met brown stretch suede



7600 Tough Velcro

Maten: 6 – 12 (UK) | Leest: N39K | Zool: PU

Art. 70047.2.001

- Black leather met black stretch silky-leather



NIMCO Made4You

Semi orthopedisch schoeisel

Nimco Made4 produceert en verkoopt schoenen in verschillende versies en voor meerdere indicaties. Ons doel is om de gezondheid en het welzijn van uw voeten te behouden. De vervaardiging van schoenen met een perfecte pasvorm is een belangrijke manier om bij te dragen aan een betere mobiliteit en leefbaarheid van de klant. Een belangrijke voorwaarde om dit te bereiken, is de link tussen ons bedrijf, haar medewerkers en onze klanten!

Nimco Made4You, wij weten hoe

Al meer dan 100 jaar heeft Nimco ervaring bij de productie en verkoop van schoenen. Ons commerciële team bestaat onder andere uit hoog opgeleide orthopedische schoen technici. Nimco Portugal bevindt zich midden in het epicentrum van de Portugese schoenindustrie. Hier leggen we grote nadruk op de opleiding van onze medewerkers, zodat ten alle tijden onze hoge kwaliteitseisen kunnen worden gehandhaafd. Nimco Portugal is een APCER gecertificeerd bedrijf voor Kwaliteit - ISO 9001; Milieu - ISO 14001 en de hygiëne en de veiligheid op het werkvloer - ISO 18001. De productie is zeer modern, professioneel en in conformiteit met de laatste Europese richtlijnen.

Nimco Made4You – als concern – voldoet ook al vele jaren aan alle Europese richtlijnen en certificaten (ISO-9001) voor de ontwikkeling en distributie van orthopedisch- en speciaalschoeisel.

Indicatie:

Diabetische polyneuropathie met ernstige neuropathie (verlies van gevoel) en uitgesproken angiopathie (problemen met de bloedsomloop, in combinatie met bestaande of genezen ulcera en / of andere irritaties, welke kunnen leiden tot drukplekken.



Verstijvingszolen

Naar wens kunt u deze speciale verstijvingszolen bestellen zodat een zoolverstijving kan worden geplaatst in deze schoencollectie. Deze verstijvingszolen zijn eenvoudig en snel op maat aan te passen en te verlijmen en zijn thermoplastisch vervormbaar. Dikte : 2mm.

Art. 9112 – **Verstijvingszool Dames N180K/M**

(maten 3-9 – niet in 1/2 maten leverbaar)

Art. 9113 – **Verstijvingszool Heren N39K/M**

(maten 6-12 – niet in 1/2 maten leverbaar)

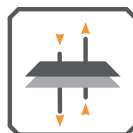


Xsensible Inside-Stretchleder

Kenmerken en eigenschappen:

- De technologie zorgt ervoor dat het leer 70% in de breedte rekt en maar 30% in de lengte. Uit testen is gebleken ,dat ook na 500.000 voetstappen het leer altijd weer in zijn oorspronkelijke mooie vorm terugkomt.
- Xsensible Inside is gepatenteerd en bestaat uit meerdere lagen en elke laag heeft een bepaalde functie.
- De bovenste laag is van echt leer wat extra rekbaar is gemaakt en de onderste laag bestaat uit lycra met tussen het leder en het lycra een natuurlijk latex schuim materiaal. Het Xsensible Inside Stretchleder kent 3 verschillende uitvoeringen:
- Stretch nappa : identiek aan normaal nappa leder materiaal met een gesloten structuur.
- Stretch silky : nappa stretch leder maar met een “open” structuur welke de schoen een wat sportiever karakter geeft.
- Stretch suède.

- Alle schoenen uit deze collectie zijn met deze Xsensible-Inside-Stretch Technologie uitgerust en hierdoor vormen de schoenen zich direct naar de voet: een unieke pasvorm!
- Xsensible Inside Stretch leer ademt van nature en zorgt voor een comfortabele temperatuur, wat heel gezond is voor de voeten.



BREATHABLE



WATER-REPELLENT



LIGHTWEIGHT

Leestgegevens Damesleest N180K

Maten	1	2	3	4	5	6	7	8
3	235,1	88,1	224,8	228,3	304,8	20,7	23,8	15,7
3½	239,3	89,2	228,0	231,5	309,9	21,1	24,1	15,9
4	243,5	90,2	231,2	234,7	314,9	21,4	24,4	16,1
4½	247,8	91,3	234,3	237,8	320,0	21,7	24,7	16,3
5	252,0	92,3	237,5	241,0	325,0	22,0	25,0	16,5
5½	256,2	93,4	240,7	244,2	330,1	22,3	25,3	16,7
6	260,5	94,5	243,9	247,4	335,1	22,6	25,6	16,9
6½	264,7	95,5	247,0	250,5	340,2	22,9	25,9	17,1
7	268,9	96,6	250,2	253,7	345,2	23,3	26,2	17,3
7½	273,2	97,6	253,4	256,9	350,3	23,6	26,5	17,5
8	277,4	98,7	256,6	260,1	355,3	23,9	26,8	17,7
8½	281,6	99,8	259,7	263,2	360,4	24,2	27,1	17,9
9	285,8	100,8	262,9	266,4	365,4	24,5	27,5	18,1

Alle maatgegevens zijn in mm.

Alle maatgegevens zijn "netto" - dus zonder ruimte voor een individueel voetbed!

Leestgegevens Damesleest N180M

Maten	1	2	3	4	5	6	7	8
3	235,1	91,4	234,8	238,3	314,8	21,7	23,8	15,7
3½	239,3	92,5	238,0	241,5	319,9	22,1	24,1	15,9
4	243,5	93,5	241,2	244,7	324,9	22,4	24,4	16,1
4½	247,8	94,6	244,3	247,8	330,0	22,7	24,7	16,3
5	252,0	95,7	247,5	251,0	335,0	23,0	25,0	16,5
5½	256,2	96,7	250,7	254,2	340,1	23,3	25,3	16,7
6	260,5	97,8	253,9	257,4	345,1	23,6	25,6	16,9
6½	264,7	98,8	257,0	260,5	350,2	23,9	25,9	17,1
7	268,9	99,9	260,2	263,7	355,2	24,3	26,2	17,3
7½	273,2	101,0	263,4	266,9	360,3	24,6	26,5	17,5
8	277,4	102,0	266,6	270,1	365,3	24,9	26,8	17,7
8½	281,6	103,1	269,7	273,2	370,4	25,2	27,1	17,9
9	285,8	104,1	272,9	276,4	375,4	25,5	27,5	18,1

Alle maatgegevens zijn in mm.

Alle maatgegevens zijn "netto" - dus zonder ruimte voor een individueel voetbed!

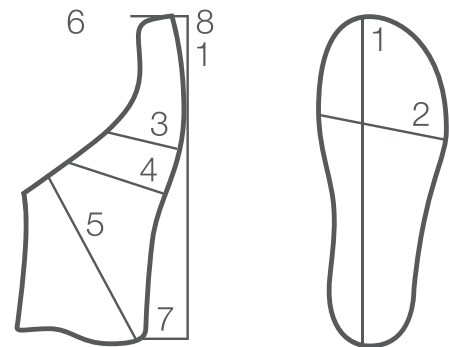
Leestgegevens Herenleest N39K

Maten	1	2	3	4	5	6	7	8
6	262,6	99,3	240,8	246,8	344,8	23,7	23,8	9,8
6½	266,8	100,3	244,0	250,0	349,9	24,1	24,1	9,9
7	271,0	101,4	247,2	253,2	354,9	24,4	24,4	10,1
7½	275,3	102,4	250,3	256,3	360,0	24,7	24,7	10,2
8	279,5	103,5	253,5	259,5	365,0	25,0	25,0	10,3
8½	283,7	104,6	256,7	262,7	370,1	25,3	25,3	10,4
9	288,0	105,6	259,9	265,9	375,1	25,6	25,6	10,5
9½	292,2	106,7	263,0	269,0	380,2	25,9	25,9	10,7
10	296,4	107,7	266,2	272,2	385,2	26,3	26,2	10,8
10½	300,7	108,8	269,4	275,4	390,3	26,6	26,5	10,9
11	304,9	109,9	272,6	278,6	395,3	26,9	26,8	11,0
11½	309,1	110,9	275,7	281,8	400,4	27,2	27,1	11,1
12	313,3	112,0	278,9	285,0	405,4	27,5	27,4	11,2

Alle maatgegevens zijn in mm.

Alle maatgegevens zijn "netto" - dus zonder ruimte voor een individueel voetbed!

Maatgegevens zijn
"netto" - dus zonder
ruimte voor een
individueel voetbed!



- 1 Binnenzool lengte
- 2 Bal breedte
- 3 Balmaat
- 4 Wreefmaat
- 5 Hiel-/wreef maat
- 6 Teen hoogte
- 7 Hielsprong
- 8 Teensprong

